

**DOSSIERS**  
 DÉPÔSE des DOSSIERS

INSTRUCTION des DOSSIERS  
 Préparation du RAPPORT

VOTE du RAPPORT  
 par la COMMISSION permanente



Harmonisation des DOSSIERS  
 Arbitrage



PROCESSION PROCÉDURE DE  
 L'ENSEIGNEMENT CATHOLIQUE  
 JE passe en revue mon DOSSIER  
 avec le CREC IDF

OCTOBRE

Par MAIL

DOSSIER de DEMANDE  
 de SUBVENTIONS



JE demande des DEVIS  
 aux ENTREPRISES  
 & ESTIMATEURS  
 aux ARCHITECTES



NOVEMBRE

JE prends RDV avec le  
 CREC IDF pour déposer  
 mon DOSSIER



JE m'assure que Tout  
 est BIEN en RÉGLE  
 avec la liste des  
 POINTS de CONTRÔLE



JE REMPLIS mon DOSSIER  
 et rassemble les pièces NÉCESSAIRES

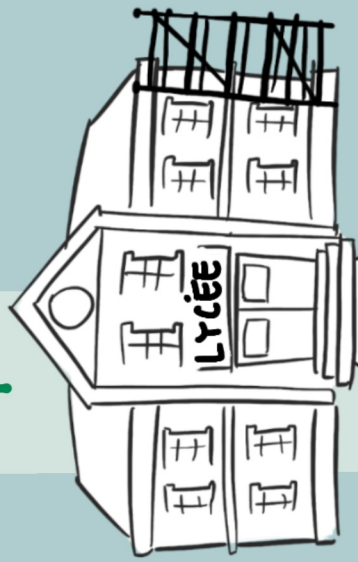
DECEMBRE

JANVIER

JE COMPLETE mon DOSSIER  
 et l'ENVOIE au CREC IDF



2 version papier  
 1 version numérique



FÉVRIER

MARS

AVRIL

MAI

JUIN



le CREC  
 m'envoie la CONVENTION



le CREC  
 les dépose auprès  
 du CONSEIL RÉGIONAL



J'envoie mes FACTURES  
 au Conseil Régional

LES TRAVAUX  
 peuvent commencer