

# PORT DU MASQUE



## COMMENT METTRE SON MASQUE EN 5 ÉTAPES

1



Se laver les mains à l'eau et au savon liquide / les frictionner avec une solution hydroalcoolique

2



Prendre un masque par ses élastiques ou ses liens

3



Placer le masque devant sa bouche et son nez, tige métallique au niveau de l'arête du nez

4



Pincer la barrette métallique au niveau du nez et tirer le masque vers le bas pour couvrir le menton

5

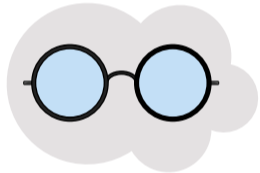


Se laver les mains à l'eau et au savon liquide / les frictionner avec une solution hydroalcoolique

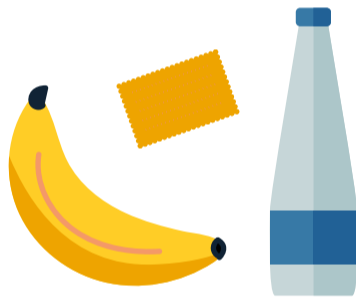
### À SAVOIR



Si vous portez des lunettes : la barrette métallique doit adhérer au nez et aux pommettes, posez vos lunettes sur la barrette



Si vous avez de la buée sur vos lunettes, c'est que le masque est mal positionné



Si vous avez faim ou soif : attraper votre masque par les élastiques au niveau des oreilles, le maintenir loin du visage et le poser sans le toucher sur une surface désinfectée



### À BANNIR



Porter son masque sous le nez



Avoir le menton découvert



Réutiliser son masque après l'avoir enlevé



Mettre son masque en collier



Toucher son masque

## INDISPENSABLE



Retirer le masque par les élastiques



Retirer le masque s'il est humide



Jeter le masque tel quel dans la poubelle

## 3 types de masques



En tissu : lavable à 60° pendant 30 min après chaque utilisation



Chirurgical : à usage unique



Médical, dit bec de canard (type FFP1, FFP2) : réservé au personnel médical

## LES BASIQUES



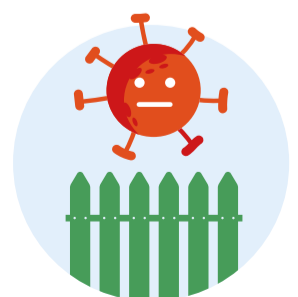
Port des équipements



Se laver les mains avant et après chaque action



Ne pas porter un masque plus de 4 heures



Gestes barrière ! à appliquer avant tout